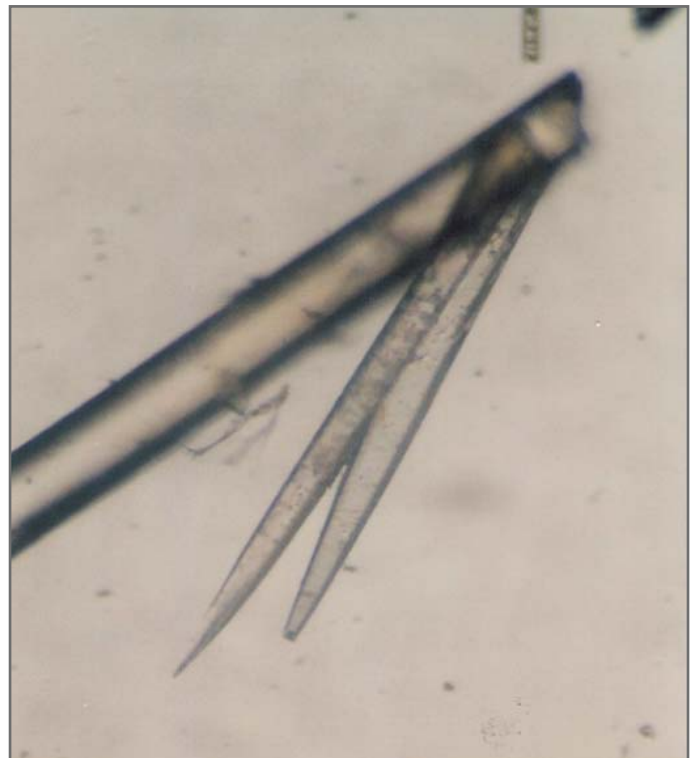
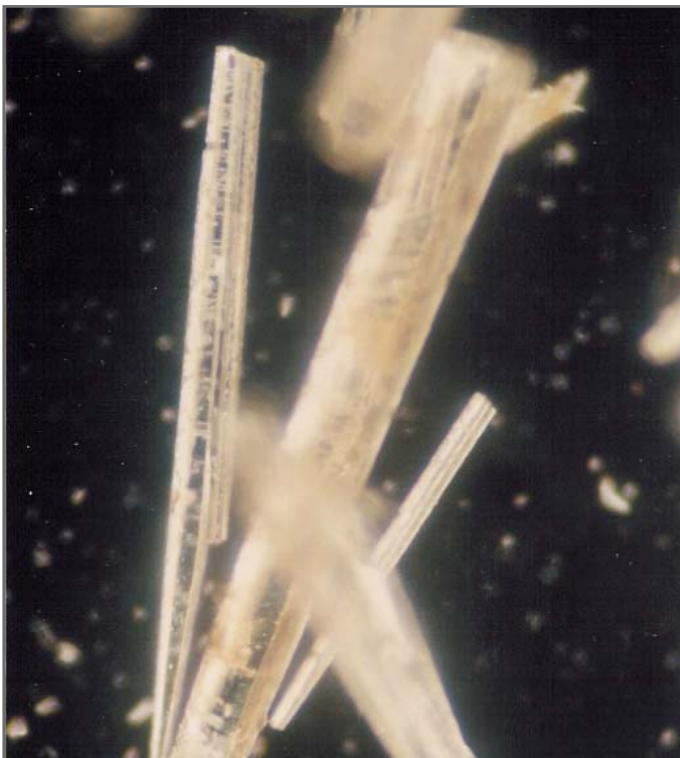


Mikroskopuntersuchungen von Kalkablagerungen ohne Wasseraufbereitung



Diese Calcit-Kalkkristalle mit ihren spitzen Formen, die bei der Erhitzung von normalem Leitungswasser entstehen, neigen sehr stark zur massiven Kesselsteinbildung und zu Ablagerungen in Küchengeräten, Perlatoren usw.

Auch innerhalb des Körpers ist bei derartigen Calcit-Kristallformen, in Verbindung mit Cholesterin, eine vermehrte Arterienverkalkung möglich.